



**RELATÓRIO BENS PATRIMONIAIS/
RESTAURANTE UNIVERSTÁRIO**

Corumbá, 20 de Agosto de 2025.

DO: T.A. Daniel Cuellar da Silva Filho

PARA COAD Coord. Adm. Marivaine da Silva Brasil Mansur Cardoso

ASSUNTO: Relatório dos Bens patrimoniais

ANEXO: Fotos

Senhora Chefe, segue o seguinte relatório sobre os bens patrimoniais presentes no restaurante univertário:

ORDEM	F.P.	DESCRIÇÃO	LOTAÇÃO	OBS
1	111093	MONITOR DE VIDEO DE 17 POLEGADAS, LCD - PARA MICROCOMPUTADOR -	050500000000 - CPAN	
2	111112	MONITOR DE VIDEO DE 17 POLEGADAS, LCD - PARA MICROCOMPUTADOR -	050500000000 - CPAN	
3	123059	MESA - EXECUTIVA EM MADEIRA TIPO MDF, MEDINDO 120X0,75X0,75M. MARCA. MS.	050500000000 - CPAN	
4	145910	BANQUETA - BANQUETA PARA LABORATORIO, COM ESTRUTURA DE AÇO TUBULAR 2".	050500000000 - CPAN	
5	155055	PONTO DE ACESSO 802.11 A/B/G/N INDOOR, MARCA ZONE FLEX 7300 SERIE - FREQÜENCIAS 2,4 E 5 GHZ DUA-BAND	050500000000 - CPAN	
6	156481	MICROCOMPUTADOR AMD - COMPAQ 6005 PRO, PHENOM II X3, COM 4GB DE MEMÓRIA, HD DE 500GB, COM DVD-RW SATA - MARCA: HP	050500000000 - CPAN	

CAMPUS DO PANTANAL

Av. Rio Branco, 1270 Caixa Postal 252 Fone: 067xx 3234-6814 Fax 067xx 3234-6811
CEP 79304-020 Corumbá (MS)

<http://www.cpan.ufms.br> e-mail: coad.cpan@ufms.br



Serviço Público Federal
Ministério da Educação
Fundação Universidade Federal de Mato Grosso do Sul
CAMPUS DO PANTANAL



7	162867	MESA - PARA MICROCOMPUTADOR, 0,80 DE COMPRIMENTO X 0,80 DE LARGURA X 0,74 DE ALTURA, EM MDF, MARCA LAYOUT.	050500000000 - CPAN	
8	180283	MESA - MESA RETANGULAR, COM DUAS GAVETAS, MEDINDO: 1,00 X 0,60 X 0,74M - MARCA: MILAN	050500000000 - CPAN	
9	205905	BALCAO TERMICO - Acondicionar alimentos quentes, MARCA: FRILUX //	050509000000 - COAD/CPAN	
10	205907	BALCAO TERMICO - Acondicionar alimentos quentes, // MARCA: FRILUX //	050509000000 - COAD/CPAN	
11	206037	ARMARIO DE ACO	050509000000 - COAD/CPAN	
12	206038	MESA REFEITÓRIO	050509000000 - COAD/CPAN	
13	206039	MESA REFEITÓRIO	050509000000 - COAD/CPAN	
14	206040	MESA REFEITÓRIO	050509000000 - COAD/CPAN	
15	206041	MESA REFEITÓRIO	050509000000 - COAD/CPAN	
16	206042	MESA REFEITÓRIO	050509000000 - COAD/CPAN	
17	206043	MESA REFEITÓRIO	050509000000 - COAD/CPAN	
18	206044	MESA REFEITÓRIO	050509000000 - COAD/CPAN	
19	206045	MESA REFEITÓRIO	050509000000 - COAD/CPAN	
20	206046	MESA REFEITÓRIO	050509000000 - COAD/CPAN	
21	206047	MESA REFEITÓRIO	050509000000 - COAD/CPAN	

CAMPUS DO PANTANAL

Av. Rio Branco, 1270 Caixa Postal 252 Fone: 067xx 3234-6814 Fax 067xx 3234-6811
CEP 79304-020 Corumbá (MS)

<http://www.cpan.ufms.br> e-mail: coad.cpan@ufms.br



Serviço Público Federal
Ministério da Educação
Fundação Universidade Federal de Mato Grosso do Sul
CAMPUS DO PANTANAL



22	206048	MESA REFEITÓRIO	050509000000 - COAD/CPAN	
23	206049	MESA REFEITÓRIO	050509000000 - COAD/CPAN	
24	206050	MESA REFEITÓRIO	050509000000 - COAD/CPAN	
25	206051	MESA REFEITÓRIO	050509000000 - COAD/CPAN	
26	206052	MESA REFEITÓRIO	050509000000 - COAD/CPAN	
27	206053	MESA REFEITÓRIO	050509000000 - COAD/CPAN	
28	206054	MESA REFEITÓRIO	050509000000 - COAD/CPAN	
29	206055	MESA REFEITÓRIO	050509000000 - COAD/CPAN	
30	206056	MESA REFEITÓRIO	050509000000 - COAD/CPAN	
31	206057	MESA REFEITÓRIO	050509000000 - COAD/CPAN	
32	206058	MESA REFEITÓRIO	050509000000 - COAD/CPAN	
33	206059	MESA REFEITÓRIO	050509000000 - COAD/CPAN	
34	206060	MESA REFEITÓRIO	050509000000 - COAD/CPAN	
35	206061	MESA REFEITÓRIO	050509000000 - COAD/CPAN	
36	206062	MESA REFEITÓRIO	050509000000 - COAD/CPAN	
37	206063	MESA REFEITÓRIO	050509000000 - COAD/CPAN	
38	206064	MESA REFEITÓRIO	050509000000 - COAD/CPAN	

CAMPUS DO PANTANAL

Av. Rio Branco, 1270 Caixa Postal 252 Fone: 067xx 3234-6814 Fax 067xx 3234-6811
CEP 79304-020 Corumbá (MS)

<http://www.cpan.ufms.br> e-mail: coad.cpan@ufms.br



Serviço Público Federal
Ministério da Educação
Fundação Universidade Federal de Mato Grosso do Sul
CAMPUS DO PANTANAL



39	206697	CALDEIRA - CALDEIRÃO, MATERIAL AÇO INOXIDÁVEL	050509000000 - COAD/CPAN	
40	206698	CALDEIRA - CALDEIRÃO, MATERIAL AÇO INOXIDÁVEL	050509000000 - COAD/CPAN	
41	206699	CALDEIRA - CALDEIRÃO, MATERIAL AÇO INOXIDÁVEL	050509000000 - COAD/CPAN	
42	211624	BALCAO TERMICO -. // MARCA: VENANCIO // MODELO: E6MM //	050509000000 - COAD/CPAN	
43	211836	APARELHO AR CONDICIONADO 60.000 BTUS C/ UN. EVAPORADORA - . //MARCA: ELGIN // MODELO: SPLIT //	050500000000 - CPAN	
44	211843	APARELHO AR CONDICIONADO 60.000 BTUS C/ UN. EVAPORADORA - //MARCA: ELGIN // MODELO: SPLIT //	050500000000 - CPAN	
45	211853	BALANCA ELETRONICA DE PRECISÃO - BALANÇABA ELETRÔNICA, CAPACIDADE PESAGEM 300 KG, VOLTAGEM 110/220 V, CARACTERÍSTICAS ADICIONAIS PLATAFORMA EM CHAPA DE AÇO PINTADO, TIPO DIGITAL, NÚMERO DÍGITOS 6, DIMENSÕES 40 X 55 CM // MARCA: WELMY // MODELO: W300 //	050509000000 - COAD/CPAN	
46	211854	FORNO INDUSTRIAL // MARCA: NARDIM // MODELO: BIXBP 2004T //	050509000000 - COAD/CPAN	

CAMPUS DO PANTANAL

Av. Rio Branco, 1270 Caixa Postal 252 Fone: 067xx 3234-6814 Fax 067xx 3234-6811
CEP 79304-020 Corumbá (MS)

<http://www.cpan.ufms.br> e-mail: coad.cpan@ufms.br



Serviço Público Federal
Ministério da Educação
Fundação Universidade Federal de Mato Grosso do Sul
CAMPUS DO PANTANAL



47	211856	MESA - MESA COZINHA, MATERIAL ACO INOXIDAVEL, ACABAMENTO SUPERFICIAL LISA, COMPRIMENTO 100 CM, LARGURA 70 CM, ALTURA 85 CM // MARCA: RELUX //	050509000000 - COAD/CPAN	
48	211857	MESA - MESA COZINHA, MATERIAL ACO INOXIDAVEL, ACABAMENTO SUPERFICIAL LISA, COMPRIMENTO 100 CM, LARGURA 70 CM, ALTURA 85 CM // MARCA: RELUX //	050509000000 - COAD/CPAN	
49	211858	MESA - MESA COZINHA, MATERIAL ACO INOXIDAVEL, ACABAMENTO SUPERFICIAL LISA, COMPRIMENTO 100 CM, LARGURA 70 CM, ALTURA 85 CM // MARCA: RELUX //	050509000000 - COAD/CPAN	
50	212067	ESTRADO MODULAR INOX - ESTRADO MODULAR, MATERIAL AÇO INOXIDÁVEL, COMPRIMENTO 100 CM, LARGURA 100 CM, ALTURA 30 CM //MARCA: ARTFRIO //	050509000000 - COAD/CPAN	
51	212068	ESTRADO MODULAR INOX - ESTRADO MODULAR, MATERIAL AÇO INOXIDÁVEL, COMPRIMENTO 100 CM, LARGURA 100 CM, ALTURA 30 CM //MARCA: ARTFRIO //	050509000000 - COAD/CPAN	
52	212551	ESTANTE DE ACO - ESTANTE METÁLICA, MATERIAL AÇO INOXIDÁVEL AISI 304 18.8. DIMENSÕES: h 2,50 M, l 70 CM, P 50 CM, TIPO PRATELEIRAS GUARDA-LOUÇAS, QUANTIDADE PRATELEIRAS 4 UN. //MARCA: BF COZINHAS //	050509000000 - COAD/CPAN	

CAMPUS DO PANTANAL

Av. Rio Branco, 1270 Caixa Postal 252 Fone: 067xx 3234-6814 Fax 067xx 3234-6811
CEP 79304-020 Corumbá (MS)

<http://www.cpan.ufms.br> e-mail: coad.cpan@ufms.br



53	212552	ESTANTE DE ACO - Estante metálica, material aço inoxidável AISI 304 18.8. Dimensões: h 2,50 M, l 70 CM, P 50 CM, tipo prateleiras guardalouças, quantidade prateleiras 4 UN. //MARCA: BF COZINHAS //	050509000000 - COAD/CPAN	
54	212554	ESTANTE DE ACO - Estante metálica, material aço inoxidável AISI 304 18.8. Dimensões: h 2,50 M, l 70 CM, P 50 CM, tipo prateleiras guardalouças, quantidade prateleiras 4 UN. //MARCA: BF COZINHAS //	050509000000 - COAD/CPAN	
55	212555	ESTANTE DE ACO - Estante metálica, material aço inoxidável AISI 304 18.8. Dimensões: h 2,50 M, l 70 CM, P 50 CM, tipo prateleiras guardalouças, quantidade prateleiras 4 UN. //MARCA: BF COZINHAS //	050509000000 - COAD/CPAN	
56	218075	REFRIGERADOR - TIPO DUPLEX; Display LCD; DEGELO FROST FREE; CAPACIDADE ÚTIL TOTAL 483L; TECNOLOGIA INVERTER. MEDIDAS: 190CM ALT. 69,5 LARG. E 75,8CM PROF. COR: BRANCA. VOLTAGEM: 127V. MARCA: PANASONIC. MODELO: NR-BT55PV2XA.	050509000000 - COAD/CPAN	
57	218076	BEBEDOURO - - 4 Conexões para torneira/jato; capacidade 200L; corpo em aço inoxidável; termostato mecânico; faixa de resfriamento 0° a 10°C.	050509000000 - COAD/CPAN	

CAMPUS DO PANTANAL

Av. Rio Branco, 1270 Caixa Postal 252 Fone: 067xx 3234-6814 Fax 067xx 3234-6811
CEP 79304-020 Corumbá (MS)

<http://www.cpan.ufms.br> e-mail: coad.cpan@ufms.br



Serviço Público Federal
Ministério da Educação
Fundação Universidade Federal de Mato Grosso do Sul
CAMPUS DO PANTANAL



		Medidas: 1400x680x1385 mm. Marca: Refrimate. Modelo: Agua New 200L.		
58	220313	FREEZER - Tipo uma porta; degelo Cyclo Defrost; capacidade Âtil total 145L. Medidas: 13,07(A) x 55(L) x 64,5(P)cm. Cor: branca. Voltagem: 127v. Marca: Eletrolux. Modelo: FE18.	050509000000 - COAD/CPAN	
59	191988	EXTINTOR		
60	191893	EXTINTOR		
61	191959	EXTINTOR		
62	191937	EXTINTOR		
63	76915	PANELA DE ALUMINIO - CAP 40 LITROS (CONSUMO) - MARCA: HAVAI, MODELO: HOTEL, NR. 50		
64	77484	PANELA DE ALUMINIO - CAP 40 LITROS (CONSUMO) - TIPO BATIDO - ARARA, COM TAMPA.		
65	77486	PANELA DE ALUMINIO - CAP 40 LITROS (CONSUMO) - TIPO BATIDO - ARARA, COM TAMPA.		
66	77489	CALDEIRAO DE ALUMINIO - DE CAPACIDADE DE 42 LITROS, COM TAMPA.		
67	212066	CHAPA ACO ELETR FRITURAS - CHAPA ASSADEIRA/FRITADEIRA, MATERIAL AÃO INOXIDÁVEL, MATERIAL QUEIMADOR AÃO, FUNCIONAMENTO GÁS, COMPRIMENTO 66 CM, LARGURA 47 CM, ALTURA 85 CM //MARCA: ITAJOBÍ //		
68	212069	CARRINHO PARA TRANSPORTE - CARRO TRANSPORTE MATERIAIS, MATERIAL ESTRUTURA TUBO AÃO		

CAMPUS DO PANTANAL

Av. Rio Branco, 1270 Caixa Postal 252 Fone: 067xx 3234-6814 Fax 067xx 3234-6811
CEP 79304-020 Corumbá (MS)

<http://www.cpan.ufms.br> e-mail: coad.cpan@ufms.br



		INOXIDÁVEL, MATERIAL PRATELEIRAS CHAPA AÇO INOXIDÁVEL, ACABAMENTO SUPERFICIAL ESCOVADO,		
69	218080	FOGAO INDUSTRIAL - Produzido com perfil de 9 cm e grelhas removíveis em material fundido de 32 x 32 cm; acendimento manual. Medidas: 825x1085x820mm. Marca: Progas. Modelo: PMSD-603 F.		

Sem fichas patrimoniais:

- 01 ventilador;
- 01 Refrigerador CONSUL pequeno;
- 01 estufa para salgados;
- 02 extensões brancas;
- 01 cadeira giratória;
- 02 máquina de cartão;
- 04 cestos de lixo;
- Pratos, facas, garfos, bandejas, garrafas;
- Assadeiras, panelas, e utensílios de cozinha/ restaurante;
- Mantimentos;
- 47 cadeiras;
- 55 cadeiras quebradas;

No mais, estou disposto à esclarecimentos.

Respeitosamente,

CAMPUS DO PANTANAL

Av. Rio Branco, 1270 Caixa Postal 252 Fone: 067xx 3234-6814 Fax 067xx 3234-6811
CEP 79304-020 Corumbá (MS)

<http://www.cpan.ufms.br> e-mail: coad.cpan@ufms.br



Serviço Público Federal
Ministério da Educação
Fundação Universidade Federal de Mato Grosso do Sul
CAMPUS DO PANTANAL



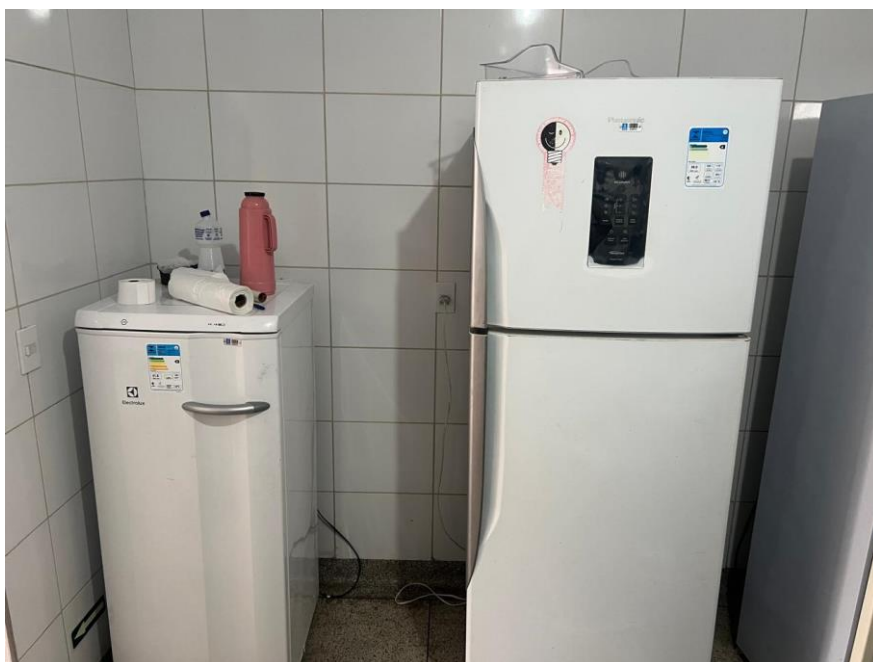
CAMPUS DO PANTANAL

Av. Rio Branco, 1270 Caixa Postal 252 Fone: 067xx 3234-6814 Fax 067xx 3234-6811
CEP 79304-020 Corumbá (MS)

<http://www.cpan.ufms.br> e-mail: coad.cpan@ufms.br



Serviço Público Federal
Ministério da Educação
Fundação Universidade Federal de Mato Grosso do Sul
CAMPUS DO PANTANAL



CAMPUS DO PANTANAL

Av. Rio Branco, 1270 Caixa Postal 252 Fone: 067xx 3234-6814 Fax 067xx 3234-6811
CEP 79304-020 Corumbá (MS)

<http://www.cpan.ufms.br> e-mail: coad.cpan@ufms.br



Serviço Público Federal
Ministério da Educação
Fundação Universidade Federal de Mato Grosso do Sul
CAMPUS DO PANTANAL



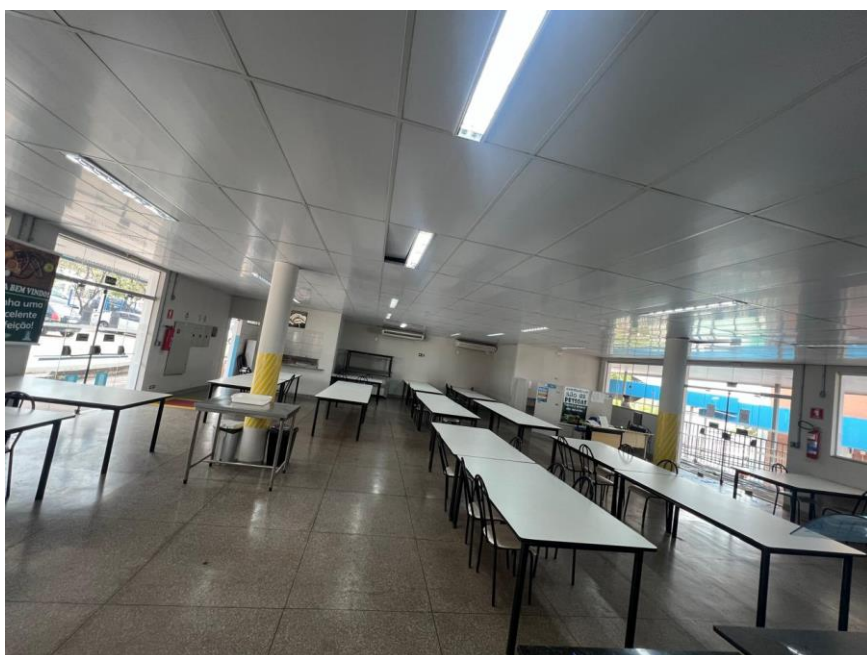
CAMPUS DO PANTANAL

Av. Rio Branco, 1270 Caixa Postal 252 Fone: 067xx 3234-6814 Fax 067xx 3234-6811
CEP 79304-020 Corumbá (MS)

<http://www.cpan.ufms.br> e-mail: coad.cpan@ufms.br



Serviço Público Federal
Ministério da Educação
Fundação Universidade Federal de Mato Grosso do Sul
CAMPUS DO PANTANAL



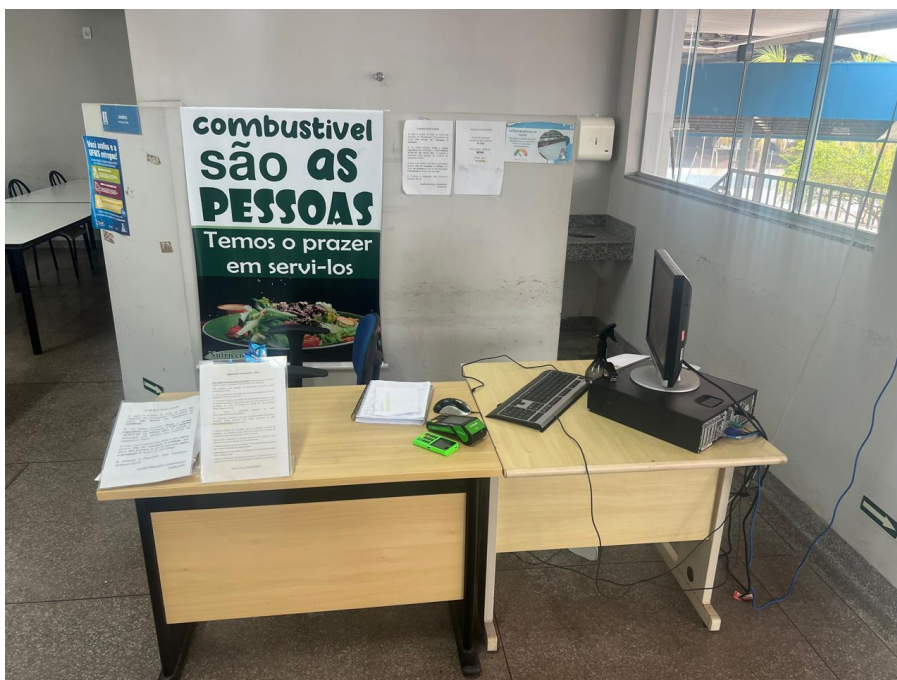
CAMPUS DO PANTANAL

Av. Rio Branco, 1270 Caixa Postal 252 Fone: 067xx 3234-6814 Fax 067xx 3234-6811
CEP 79304-020 Corumbá (MS)

<http://www.cpan.ufms.br> e-mail: coad.cpan@ufms.br



Serviço Público Federal
Ministério da Educação
Fundação Universidade Federal de Mato Grosso do Sul
CAMPUS DO PANTANAL



CAMPUS DO PANTANAL

Av. Rio Branco, 1270 Caixa Postal 252 Fone: 067xx 3234-6814 Fax 067xx 3234-6811
CEP 79304-020 Corumbá (MS)

<http://www.cpan.ufms.br> e-mail: coad.cpan@ufms.br